

## VAHEARUANDE SELETUSKIRI

Seesam tahab olla ettevõtte, kellega on lihtne suhelda.

Seesami eesmärgiks on

- pakkuda klientidele kindlustunnet
- olla parim tööandja
- olla usaldusväärne partner
- olla eetiline ja tulevikku suunatud ettevõtte.

Seesami ainuomanikuks on OKO Bank Plc. (Soome). Aktsiakapital moodustab 46 939 800 krooni.

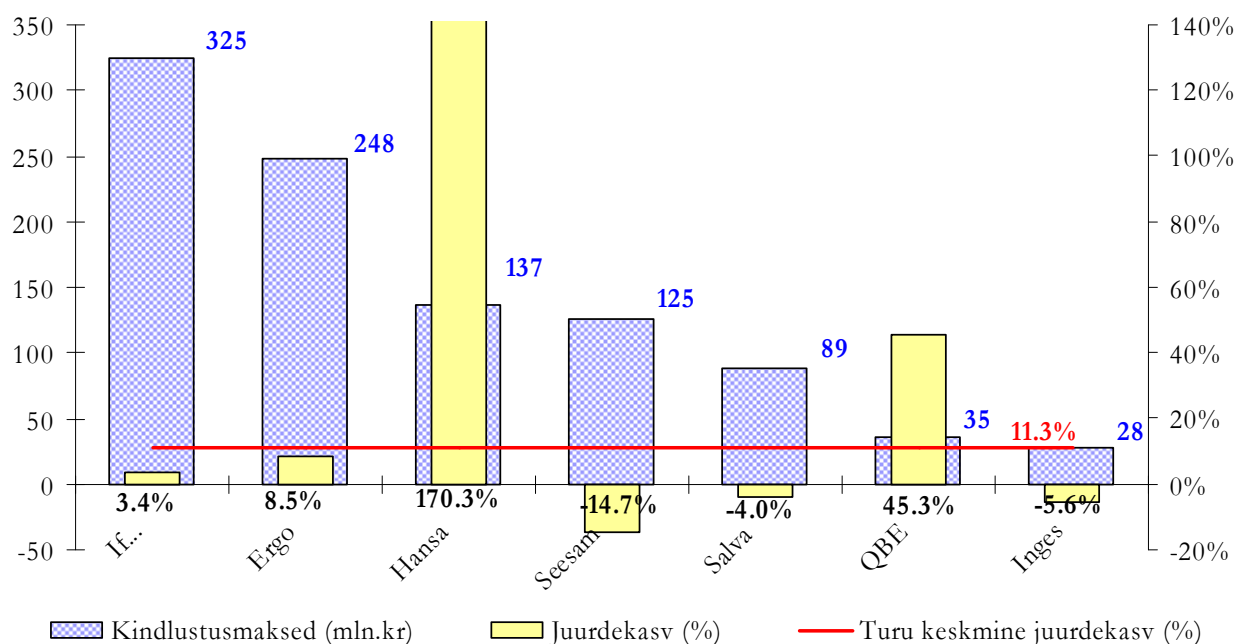
### Majandustulemused

Üldise majanduskasvu aeglustumine on nüüdseks mõju avaldamas ka kindlustusturule. 2008. aasta kogutud kindlustusmaksete juurdekasvud on eelmise aasta näitajatest märgatavalt tagasihoidlikumad. Eriti märgatav on see kaskokindlustuses ning varakindlustes. Kui kahjukindlustusturu keskmine juurdekasv oli 2007. aasta esimeses kvartalis 19%, siis käesoleval aastal vaid 11%.

Konkurentsi kahjukindlustusturul on endiselt tihe. Eriti jõuliselt jätkab Hansa Varakindlustus, kes on käesolevaks ajaks kogutud kindlustusmaksete mahult turul kolmas selts.

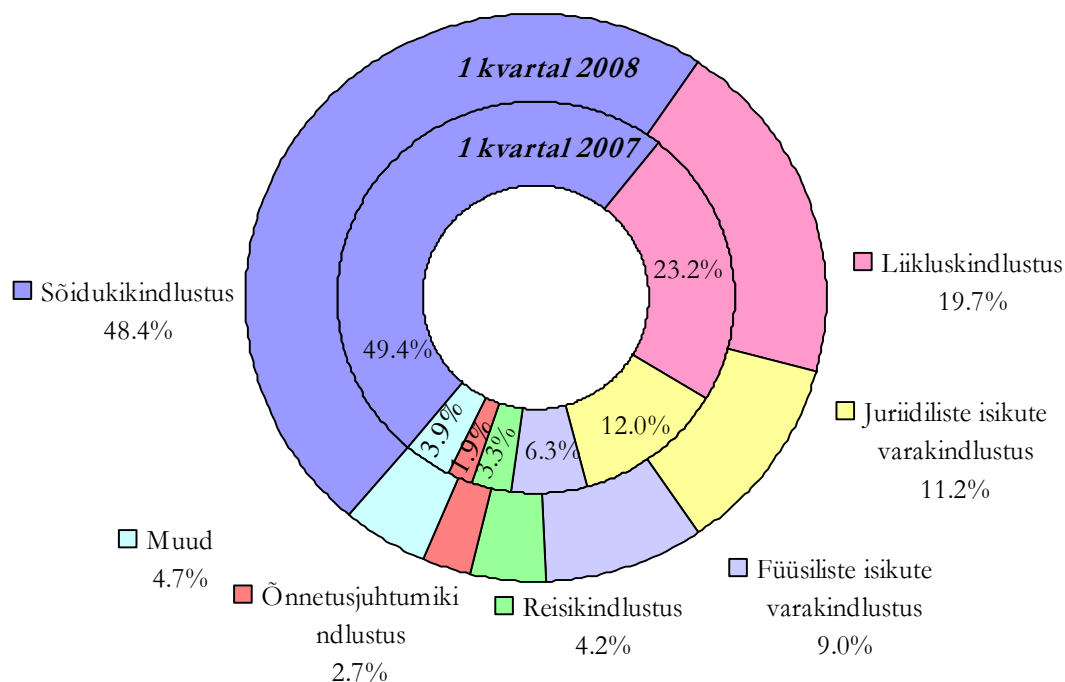
2008. aasta esimese kolme kuuga kogus Seesam 124,2 miljonit krooni kindlustusmaksmeid, seda on 24 miljoni krooni võrra vähem võrreldes eelneva aasta sama perioodiga Seesami turuosa kogutud kindlustusmaksete põhjal vähenes 2007. aasta I kvartali lõpuga võrreldes 3,9 protsendipunkti ning oli 2008. aasta I kvartali lõpus 12,7 protsenti.

**Seltside kogutud kindlustusmaksed ja juurdekasvud**  
**2008.aastal**



Valdava enamuse Seesami portfelist moodustavad sõidukitega seotud kindlustusliigid. Kindlustusportfelli mahust on 48,4 protsenti kogutud era- ja juriidiliste isikute vabatahtlikust sõidukikindlustusest ning 19,7 protsenti kohustuslikust liikluskindlustusest. Vabatahtlikust sõidukikindlustusest kogutud kindlustusmaksete maht on võrreldes eelneva aasta sama perioodiga vähenenud 12,4 miljoni krooni võrra, liikluskindlustuse kogutud kindlustusmaksete maht 9,6 miljoni krooni võrra.

### Seesami kindlustusportfell



Seesami 2008. aasta I kvartali neto teenitud preemiad moodustasid 116,9 miljonit krooni vähenedes eelmise aasta sama perioodiga võrreldes 16,7 miljonit krooni võrra.

Kahjuhüvitisi maksti 2008. aasta I kvartalis välja 84,1 miljoni krooni ulatuses. Võrreldes 2007. aasta sama perioodiga vähenes hüvitiste maht 2,7 miljoni krooni võrra.

Väljamakstud hüvitiste suhe kogutud kindlustusmaksetesse oli 67,8 protsenti (2007. a. vastavalt 59,1 protsenti). Neto kahjusuhe<sup>1</sup> moodustas 70,7 protsenti (2007. a. vastavalt 70,6 protsenti).

Seesami netotegevuskulud on 2008. aastal vähenenud 10% protsenti, neto kulusuhe<sup>2</sup> moodustas 2008. aasta I kvartalis 23,1 protsenti, kombineeritud suhe<sup>3</sup> 93,8 protsenti (2007. aasta näitajad vastavalt 22,4 protsenti ja 93,0 protsenti).

Seesami 2008. aasta I kvartali tulemiks kujunes kasum 6,9 miljonit krooni (2007. aasta I kvartalis vastavalt kasum 14,9 miljonit krooni).

<sup>1</sup> kahjuhüvitised ja kahjukäsitluskulud (neto)/tulu kindlustusmaksetest (neto)

<sup>2</sup> (kindlustuslepingute sõlmimiskulud ja administratiivkulud – edasikindlustuse komisjonitasud ja kasumiosalus) /tulu kindlustusmaksetest (neto)

<sup>3</sup> neto kulusuhe + neto kahjusuhe

### ***Suunad aastaks 2008***

2008. aasta äriplaan näeb ette müügimahtude vähenemist. See on soodne aasta teenuse kvaliteeti tõstmiseks ning oma tagatoa korrastamiseks.

Suurt tähelepanu pöörame arendusele - see loob eeltingimused kasvuks tulevikus. Arenduse eest vastutavate inimeste arv suureneb, 2008. aasta tulemustasude süsteem ergutab just arendustegevust.

Tallinnas, aadressil Tammsaare tee 118d avati aprillis Seesami kahjukäsitluse uus maja, milles on suurepäraseid tingimused kiire ja mugava kahjukäsitlusteenuse pakkumiseks. See võimaldab kogu teeninduse taseme tõsta uuele tasandile.

Ruumide vabanemine peakontori hoones lubab rakendada ka uut kliendisõbralikumat teenindusmudelit müügiosakonnas. Klientidele lähenetakse üha personaalsemalt ka *underwriting*'u mõistes. Samaaegselt täiendatakse ka Seesami teenindusstandardit.

**Kokkuvõttes - aasta 2008 on Seesamis kvaliteedi parandamisele suunatud aasta.**

## KASUMIARUANNE

	31.03.2008	31.03.2007
Brutopreemiad	124 159 158	146 938 553
Edasikindlustuse maksed	-10 400 156	-10 103 161
Muutus ettemakstud preemiates	3 024 907	-6 085 140
Muutus ettemakstud preemiates, edasikindlustaja osa	68 057	2 780 724
<b>Netopreemiad</b>	<b>116 851 966</b>	<b>133 530 976</b>
Investeeringute tulu	4 358 989	4 243 768
Kahjum/kasum investeeringute realiseerimisest	2 783 301	122 020
Investeeringute õiglase väärtuse muutus	-8 254 870	810 008
Muu tegevustulu	793 850	425 361
<b>Tulud kokku</b>	<b>-318 730</b>	<b>5 601 157</b>
Kindlustushüvitised ja kahjukäsitluskulud	-84 355 941	-94 878 722
Edasikindlustuse osa kindlustushüvitistes ja kahjukäsitluskuludes	1 699 606	634 101
<b>Neto kindlustushüvitised</b>	<b>-82 656 335</b>	<b>-94 244 621</b>
Kindlustuslepingute sõlmimiskulud	-17 960 112	-22 041 196
Administratiivkulud	-8 656 676	-7 552 917
Investeermistegevuse juhtimise kulud	-330 535	-330 535
<b>Tegevuskulud kokku</b>	<b>-26 947 323</b>	<b>-29 924 648</b>
<b>TEGEVUSKASUM</b>	<b>6 929 578</b>	<b>14 962 864</b>

## BILANSS

	31.03.2008	31.03.2007
VARAD		
<b>Materiaalne põhivara</b>	70 654 232	4 529 906
<b>Immateriaalne vara s.h. immateriaalne kindlustusvara</b>	13 822 170	14 353 295
<b>Finantsvarad</b>		
Aktsiad ja fondiosakud, õiglasel väärtusel läbi kasumiaruande	96 753 684	105 898 783
Võlainstrumentid õiglasel väärtusel läbi kasumiaruande	330 599 545	320 470 602
Muud		
<b>Finantsvarad kokku</b>	427 353 229	426 369 385
<b>Muud nõuded</b>	7 992 652	6 820 776
<b>Nõuded edasikindlustuslepingutest</b>	43 904 088	40 676 228
<b>Nõuded kindlustustegevusest</b>	17 682 797	18 641 005
<b>Raha ja raha ekvivalendid</b>	40 054 935	108 087 964
<b>VARAD KOKKU</b>	<b>621 464 103</b>	<b>619 478 559</b>
OMAKAPITAL JA KOHUSTUSED		
<b>Omakapital</b>		
Aktsiakapital	46 939 800	46 939 800
Aažio	20 324 472	20 324 472
Reservkapital	15 801 286	15 801 286
Jaotamata kasum	196 657 837	189 728 260
<b>Omakapital kokku</b>	279 723 395	272 793 818
<b>Kohustused</b>		
Kohustused kindlustuslepingutest	329 438 006	330 999 841
Kohustused edasikindlustuslepingutest		2 420 480
Muud kohustused kindlustustegevusest	8 575 934	7 550 678
Muud eraldised	1 891 907	3 747 185
Maksudkohustused	1 834 861	1 966 557
<b>Kohustused kokku</b>	341 740 708	346 684 741
<b>OMAKAPITAL JA KOHUSTUSED KOKKU</b>	<b>621 464 103</b>	<b>619 478 559</b>

## RAHAVOOGUDE ARUANNE

	I kv 2008	I kv 2007
<b>Rahavoog äritegevusest</b>		
Laekunud kindlustusmaksetest	116 529 448	132 760 158
Tasutud edasikindlustusmaksed	-9 434 949	-3 221 474
Makstud kindlustushüvitiseks ja kahjukäsitluskuludeks	-81 317 422	-84 422 120
Makstud tegevuskulud	-25 405 220	-19 144 513
Laekunud intressid	12 345 634	7 614 500
Laekunud dividendid		
Aktsiate ja osaluste ost/müük, neto	-786 290	-676 455
Rahavood võlainstrumentidest ja deposiitidest	-13 639 000	-31 600 787
Rahavood kinnisvarainvesteeringutest		
Makstud investeeringute haldamise kulud	-330 535	-330 535
<b>Kokku rahavoog äritegevusest</b>	<b>-2 038 334</b>	<b>978 774</b>
<b>Rahavoog investeerimistegevusest</b>		
Põhivara soetamine	-65 991 729	-154 791
<b>Kokku rahavoog investeerimistegevusest</b>	<b>-65 991 729</b>	<b>-154 791</b>
<b>RAHAVOOG KOKKU</b>	<b>-68 030 063</b>	<b>823 983</b>
<b>Raha ja raha ekvivalendid perioodi alguses</b>	<b>81 476 347</b>	<b>8 651 732</b>
<b>Raha ja raha ekvivalendid perioodi lõpus</b>	<b>13 446 284</b>	<b>9 475 715</b>
<b>MUUTUS RAHA- JA PANGAKONTODE JÄÄKIDES</b>	<b>-68 030 063</b>	<b>823 983</b>

## OMAKAPITALI MUUTUSTE ARUANNE

I kv 2008

	Aktsia kapital	Aažio	Reservkapital	Jaotamata kasum	Kokku
<b>Majandusaasta algbilanss</b>	<b>46 939 800</b>	<b>20 324 472</b>	<b>15 801 286</b>	<b>189 728 259</b>	<b>272 793 817</b>
Arvestusmeetodi muutuse mõju					
Korrigeeritud algbilanss					
Reservkapitali muutus					0
Aruandeperioodi kasum/kahjum				6 929 578	6 929 578
Fondiemissioon					0
<b>Aruandeperioodi lõppbilanss</b>	<b>46 939 800</b>	<b>20 324 472</b>	<b>15 801 286</b>	<b>196 657 837</b>	<b>279 723 395</b>

## LISAD

### Lisa 1

#### Vahearuanne koostamise põhimõtted

Seesam Rahvusvaheline Kindlustuse AS-i I kvartali 2008 aasta vahearuanne on koostatud kooskõlas Rahvusvaheliste Finantsaruandluse Standarditega ( IFRS ) ja Rahvusvaheliste Finantsaruandluse Tõlgenduste Komitee ( IFRIC ) poolt välja antud tõlgendustega, mis on vastu võetud Euroopa Liidu poolt.

Seesam Rahvusvaheline Kindlustuse AS-i arvestus- ja esitusvaluutaks on Eesti kroon.

Seesam Rahvusvahelise Kindlustuse AS juhatuse hinnangul kajastab käesolev vahearuanne õigesti ja õiglaselt seltsi finantsseisundit ja majandustulemusi.

### Lisa 2

#### Netopreemiad

	I kvartal 2008	I kvartal 2007
Kogutud kindlustusmaksed	124 159 158	146 938 553
Muutus ettemakstud preemiate eraldises	3 024 907	-6 085 140
<b>Tulu kindlustusmaksetest kokku</b>	<b>127 184 065</b>	<b>140 853 413</b>
Edasikindlustuse preemiad	-10 400 156	-10 103 161
Muutus ettemakstud preemiate eraldises, edasikindlustaja osa	68 057	2 780 724
<b>Edasikindlustuse maksed kokku</b>	<b>-10 332 099</b>	<b>-7 322 437</b>
<b>Kokku</b>	<b>116 851 966</b>	<b>133 530 976</b>

### Lisa 3

#### Investeeringute tulu

	I kvartal 2008	I kvartal 2007
Investeeringute tulu	4 358 989	4 243 768
Kahjum/kasum investeeringute realiseerimisest	2 783 301	122 020
Investeeringute õiglase väärtuse muutus	-8 254 870	810 008
<b>Kokku</b>	<b>-1 112 580</b>	<b>5 175 796</b>

**Lisa 4****Neto kindlustushüvitised**

	<b>I kvartal 2008</b>	<b>I kvartal 2007</b>
Makstud kahjud	-84 145 173	-86 783 135
Kahjukäsitluskulud	-3 119 648	-2 705 448
Regressid ja jääkvara realiseerimine	4 371 953	3 644 093
Muutus rahuldamata nõuete eraldises	-4 208 887	-9 034 232
Muutus möödumata riskide eraldises	2 745 814	
<b>Kokku</b>	<b>-84 355 941</b>	<b>-94 878 722</b>
Edasikindlustuse osa kahjunõuetes	175 603	518 880
Edasikindlustuse osa rahuldamata nõuete reservi muutuses	1 524 003	115 221
<b>Kokku</b>	<b>1 699 606</b>	<b>634 101</b>
<b>Neto kindlustushüvitised kokku</b>	<b>-82 656 335</b>	<b>-94 244 621</b>

**Lisa 5****Muu tegevustulu**

	<b>I kvartal 2008</b>	<b>I kvartal 2007</b>
Edasikindlustuse komisjonitasud ja kasumiosalus	420 213	536 277
Edasikindlustaja osa sõlmimisväljaminekutes	-98 326	-210 834
Muud tulud	471 963	99 918
<b>Kokku muu tegevustulu</b>	<b>793 850</b>	<b>425 361</b>

**Lisa 6****Tegevuskulud**

	<b>I kvartal 2008</b>	<b>I kvartal 2007</b>
Tööjõukulu	10 906 924	8 945 163
Vahendustasud maakleritele	10 484 441	16 969 450
Materiaalse ja immateriaalse vara väärtuse muutus	793 880	560 544
Tasutud rent ja kommunaalmaksud	913 199	1 332 682
Muud tegevuskulud	2 835 890	2 399 169
<b>Kokku</b>	<b>25 934 334</b>	<b>30 207 008</b>
Kapitaliseeritud sõlmimiskulude muutus	682 454	-612 895
<b>Investeeringustegevuse juhtimise kulud</b>	<b>330 535</b>	<b>330 535</b>
<b>Kokku tegevuskulud</b>	<b>26 947 323</b>	<b>29 924 648</b>

**Lisa 7**

**Immateriaalne ja materiaalne põhivara**

	<b>Jääk- maksumus 31.12.2007</b>	<b>Põhivara soetamine 2008.a.</b>	<b>Põhivara müük ja maha- kandmine 2008.a</b>	<b>Kulum 2008.a.</b>	<b>Jääk- maksumus 31.03.2008</b>
<b>Immateriaalne põhivara</b>	1 158 551	276 126		-124 796	<b>1 309 881</b>
<b>Materiaalne põhivara</b>					<b>0</b>
Mootorsõidukid	1 837 175	614 046		-160 692	<b>2 290 529</b>
Riistvara	698 347	66 127		-120 655	<b>643 819</b>
Kontoritehnika	713 971	109 276		-58 267	<b>764 980</b>
Kunst	75 323				<b>75 323</b>
Muu inventar	985 015	463 990	-7 933	-58 457	<b>1 382 615</b>
Ettemaksud	220 075	73 881			<b>293 956</b>
Hooned		65 474 022		-271 012	<b>65 203 010</b>
<b>Kokku</b>	<b>4 529 906</b>	<b>66 801 342</b>	<b>-7 933</b>	<b>-669 083</b>	<b>70 654 232</b>

**Lisa 8**

**Finantsvarad**

	<b>31.03.2008</b>	<b>Osakaal</b>	<b>31.12.2007</b>	<b>Osakaal</b>
Börsil noteeritud finantsvarad	330 599 545	<b>77%</b>	312 536 006	<b>73%</b>
Börsil noteerimata finantsvarad	20 337 307	<b>5%</b>	29 021 902	<b>7%</b>
Fondiosakud	76 416 377	<b>18%</b>	84 811 476	<b>20%</b>
<b>Kokku</b>	<b>427 353 229</b>	<b>100%</b>	<b>426 369 384</b>	<b>100%</b>

**Lisa 9**

**Finantsvarade jagunemine krediitdireitingute lõikes**

**Seisuga 31.03.2008**

	<b>Fikseeritud tulumääraga väärtpaberid</b>	<b>Muutuva tulumääraga väärtpaberid</b>	<b>Raha ja raha ekvivalendid</b>	<b>Kokku</b>	<b>%</b>
AAA	88 444 368			<b>88 444 368</b>	19%
AA-			29 558 547	<b>29 558 547</b>	6%
A1	36 072 090			<b>36 072 090</b>	8%
A+	5 447 501			<b>5 447 501</b>	1%
A-	43 001 096			<b>43 001 096</b>	9%
A	29 762 077			<b>29 762 077</b>	6%
Aa2	13 736 219			<b>13 736 219</b>	3%
Baa3	1 577 933		10 113 986	<b>11 691 919</b>	3%
BBB+	61 906 494			<b>61 906 494</b>	13%
BB+	3 021 651			<b>3 021 651</b>	1%

B+	5 559 661			5 559 661	1%
BBB	23 428 071			23 428 071	5%
BB	6 154 893			6 154 893	1%
BBB-	5 448 609			5 448 609	1%
Reitinguta	7 038 882	96 753 684	382 402	104 174 968	22%
<b>Kokku</b>	<b>330 599 545</b>	<b>96 753 684</b>	<b>40 054 935</b>	<b>467 408 164</b>	<b>100%</b>

#### Seisuga 31.12.2007

	Fikseeritud tulumääraga väärtpaberid	Muutuva tulumääraga väärtpaberid	Raha ja raha ekvivalendid	Kokku	%
Aa3	1 580 054			1 580 054	0%
AAA	97 600 921			97 600 921	18%
AA-	5 561 449		29 242 679	34 804 128	7%
A1			78 774 547	78 774 547	15%
A+	42 718 438			42 718 438	8%
A-	35 274 302			35 274 302	7%
A	13 598 805			13 598 805	3%
BBB+	80 889 188			80 889 188	15%
BB+	5 460 824			5 460 824	1%
BBB	7 965 336			7 965 336	1%
BB	9 366 777			9 366 777	2%
BBB-	5 478 099			5 478 099	1%
Reitinguta	14 976 409	105 898 782	70 739	120 945 930	23%
<b>Kokku</b>	<b>320 470 602</b>	<b>105 898 782</b>	<b>108 087 965</b>	<b>534 457 349</b>	<b>100%</b>

#### Lisa 10

#### Finantsvarade jaotus pikkuse järgi

#### Seisuga 31.03.2008

	Fikseeritud tulumääraga väärtpaberid	Muutuva tulumääraga väärtpaberid	Raha ja raha ekvivalendid	Kokku	%
0-1 aasta	119 121 663	96 753 684	40 054 935	255 930 282	55%
1-3 aastat	94 216 000			94 216 000	20%
3-5 aastat	89 281 520			89 281 520	19%
5-7 aastat	27 980 362			27 980 362	6%
7-10 aastat	0			0	0%
<b>Kokku</b>	<b>330 599 545</b>	<b>96 753 684</b>	<b>40 054 935</b>	<b>467 408 164</b>	<b>100%</b>

#### Seisuga 31.12.2007

	Fikseeritud tulumääraga väärtpaberid	Muutuva tulumääraga väärtpaberid	Raha ja raha ekvivalendid	Kokku	%
0-1 aasta	106 924 852	105 898 782	108 087 965	320 911 599	60%
1-3 aastat	128 703 222			128 703 222	24%
3-5 aastat	49 368 310			49 368 310	9%
5-7 aastat	35 474 218			35 474 218	7%
7-10 aastat	0			0	0%
<b>Kokku</b>	<b>320 470 602</b>	<b>105 898 782</b>	<b>108 087 965</b>	<b>534 457 349</b>	<b>100%</b>

**Lisa 11****Võlakirjade ja fikseeritud tulumääraga väärtpaberite jaotus emitentide lõikes**

	<b>31.03.2008</b>	Osakaal	<b>31.12.2007</b>	Osakaal
Eesti ettevõtete võlakirjad	7 833 193	2%	7 940 622	2%
Välisriikide ettevõtete võlakirjad	140 445 392	42%	149 587 391	47%
Eesti finantsasutuste võlakirjad	8 616 815	3%	16 556 464	5%
Välisriikide valitsuste võlakirjad	173 704 145	53%	146 386 125	46%
<b>Kokku</b>	<b>330 599 545</b>	<b>100%</b>	<b>320 470 602</b>	<b>100%</b>

**Lisa 12****Nõuded**

	<b>31.03.2008</b>	<b>31.12.2007</b>
Nõuded kindlustuslepingutest	17 682 797	18 641 005
<b>Kokku</b>	<b>17 682 797</b>	<b>18 641 005</b>

Muude nõuete all on käsitletud esitatud regressinõudeid ja müügil jääkvara väärtust kokku summas 7 992 652 krooni (2007 aastal 6 820 776 krooni).

**Lisa 13****Nõuded edasikindlustuslepingutest**

	<b>31.03.2008</b>	<b>31.12.2007</b>
Nõuded edasikindlustusest	2 840 113	1 204 312
Ettemakstud preemiate eraldise edasikindlustaja osa	2 552 403	2 484 346
Rahuldamata nõuete eraldise edasikindlustaja osa	38 511 572	36 987 570
<b>Kokku</b>	<b>43 904 088</b>	<b>40 676 228</b>

**Lisa 14****Kohustused kindlustuslepingutest**

	<b>31.03.2008</b>	<b>31.12.2007</b>
Ettemakstud preemiate eraldis	133 314 335	136 339 243
Teadaolevate kahjude eraldis	161 854 756	157 433 988
Toimunud, kuid teatamata kahjude eraldis	25 772 678	25 869 449
Kaudsete kahjukäsitluskulude eraldis	4 602 415	4 717 525
Muud tehnilised eraldised	3 893 822	6 639 636
<b>Kokku</b>	<b>329 438 006</b>	<b>330 999 841</b>

**Lisa 15****Muud finantskohustused**

	<b>31.03.2008</b>	<b>31.12.2007</b>
Kindlustusvõtjate ettemaks	1 885 608	1 971 180
Kohustused kinnitatud kahjuhüvitistest kindlustusvõtjatele	1 663 001	1 151 570
Kohustused kindlustusvahendajate ees	654 825	458 558
Edasikindlustuse osa		
sõlmimisväljaminekutes	340 793	242 467
Muud eraldised	1 891 907	3 747 185
Võlad hankijatele	1 127 938	1 323 846
Tulumaksu kohustus	680 299	769 169
Sotsiaalmaksu kohustus	1 154 562	1 197 388
Puhkusetasu kohustus	2 241 662	1 839 632
Muud kohustused	662 107	563 425
<b>Kokku</b>	<b>12 302 702</b>	<b>13 264 420</b>

**Lisa 16****Kolm suuremat kindlustusliiki**

	<b>Sõidukikindlustus</b>		<b>Ettevõtte varakindlustus</b>		<b>Liikluskindlustus</b>	
	<b>1 kv 2008</b>	<b>1 kv 2007</b>	<b>1 kv 2008</b>	<b>1 kv 2007</b>	<b>1 kv 2008</b>	<b>1 kv 2007</b>
Bruto preemiad	60 126 862	72 534 942	12 295 509	15 418 448	24 513 900	34 116 154
Bruto teenitud preemiad	62 812 662	73 853 458	12 420 348	13 155 719	27 407 357	31 852 140
Bruto kahjunõuded	48 794 930	48 537 115	2 341 593	2 925 421	25 552 749	25 828 617
Tegevuskulud	8 779 315	13 705 304	2 339 197	2 640 792	3 147 086	4 576 489