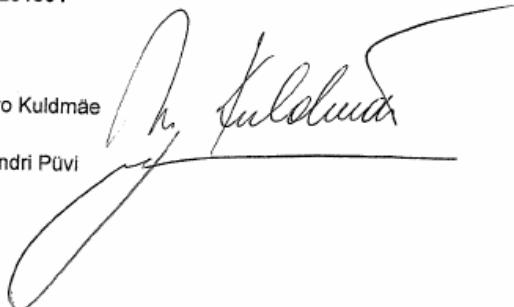


**RAAMATUPIDAMISE
VAHEARUANNE**
2009 I kvartal

Ettevõtte nimi: SEESAM RAHVUSVAHELINE KINDLUSTUSE AS
Ettevõtte registrinumber: 10055752
Aadress: Vambola 6 Tallinn
Telefon: 6281801
Juhatusel liikmete allkirjad:

Ivo Kuldmaa

Andri Püvi

Handwritten signatures of Ivo Kuldmaa and Andri Püvi. The signature of Ivo Kuldmaa is written above the signature of Andri Püvi. Both signatures are in black ink and are written over a horizontal line.

VAHEARUANDE SELETUSKIRI

Seesam tahab olla ettevõtte, kellega on lihtne suhelda.

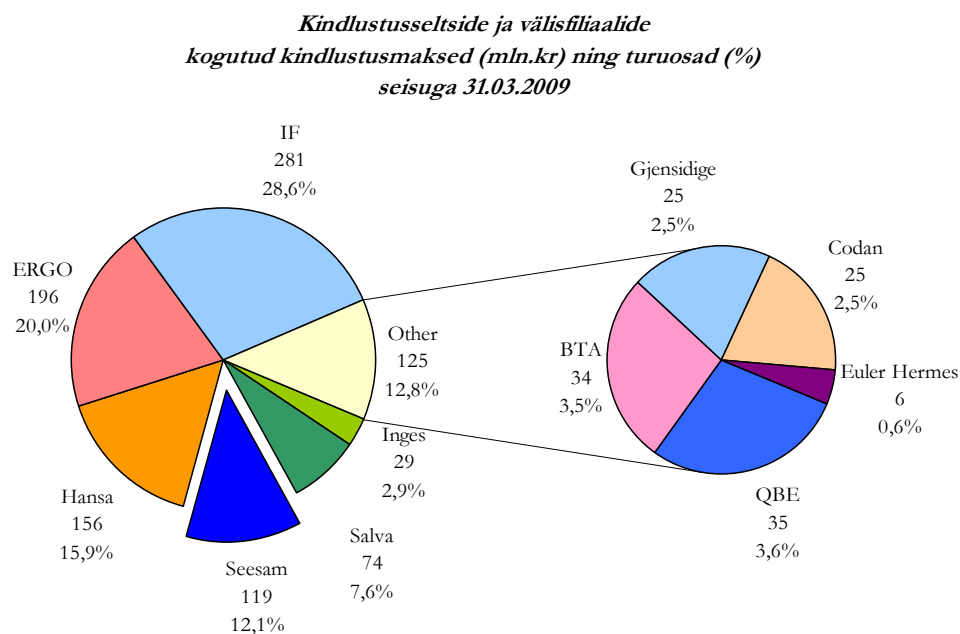
Seesami eesmärgiks on

- pakkuda klientidele kindlustunnet
- olla parim tööandja
- olla usaldusväärne partner
- olla eetiline ja tulevikku suunatud ettevõtte.

Seesami ainuomanikuks on OKO Bank Plc. (Soome). Aktsiakapital moodustab 46 939 800 krooni.

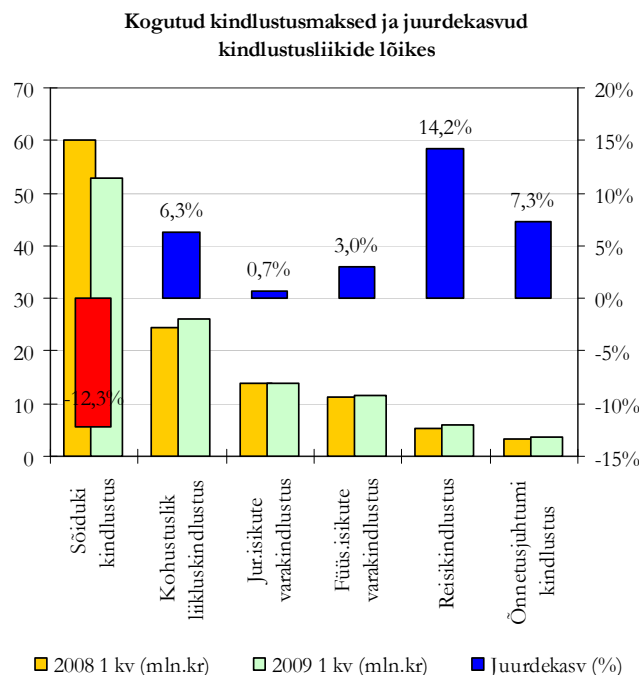
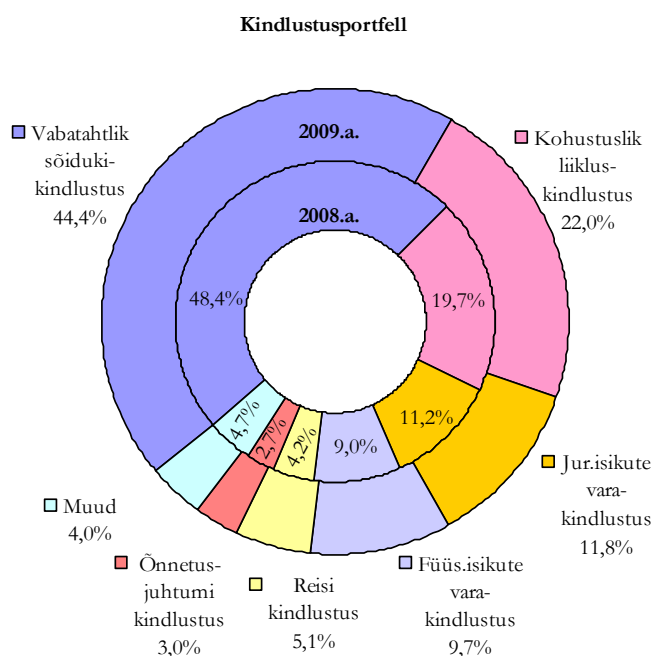
Majandustulemused

Seesam kogus 2009.aasta 1. kvartali jooksul kindlustusmaksid 118,7 miljonit krooni. Müügiimaht on võrreldes eelneva aasta sama perioodiga vähenenud vaid 4 protsenti. Samal ajal kahanes kahju-kindlustusturg tervikuna ligi 8 protsenti. Seesami turuosa kindlustusmaksete põhjal suurenes 2009. aasta 1. kvartali lõpuks 12,1 protsendini (2008. aastal 11,8 protsenti). Turuosade leidmisel on arvestatud ka välismaiste kindlustusandjate filiaalide laekumisi.



Kindlustusliikide lõikes suurenesid Seesami müügiimahud pea kõikides olulisemates valdkondades – kohustuslikus liikluskindlustuses, nii ettevõtete kui ka eraisikute varakindlustuses, reisi- ning õnnetusjuhtumikindlustuses. Reisikindlustuse kogutud maksed kasvasid üle 14 protsenti, õnnetusjuhtumikindlustus üle 7 protsenti. Ainsaks erandiks oli olulisematest liikidest vabatahtlik

sõidukikindlustus, mille maht vähenes võrreldes eelmise aasta sama perioodiga 12 protsenti. Valdava enamuse Seesami portfelist moodustavad aga jätkuvalt sõidukitega seotud kindlustusliigid. Kindlustusportfelli mahust on 44 protsenti kogutud era- ja juriidiliste isikute vabatahtlikust sõidukikindlustusest ning 22 protsenti kohustuslikust liikluskindlustusest. Varakindlustuse osakaal on suurenenud ligi 22 protsendini.



Kindlustusseltsi tegevuse tulemit võib lugeda heaks – Seesami rahavoog on positiivne ning 1. kvartali majandustegevuse puhaskasum moodustas 5,6 miljonit krooni. Sellest 4,5 miljonit krooni tulenes kindlustustehnilisest tulemist ning 1,1 miljonit krooni investeeringutest ja muust tegevusest.

Seesami 2009. aasta 1. kvartali neto teenitud preemiad moodustasid 109,6 miljonit krooni vähenedes eelmise aasta sama perioodiga võrreldes 7,2 miljonit krooni võrra.

Kahjuhüvitisi maksti 2009. aasta 1. kvartalis välja 105,4 miljoni krooni ulatuses. Võrreldes 2008. aasta sama perioodiga suurenes hüvitiste maht 21 miljoni krooni võrra. Väljamakstud hüvitiste suhe kogutud kindlustusmaksetesse oli 88,8 protsenti (2008. a. vastavalt 67,9 protsenti). Neto kahjusuhe¹ moodustas 72,5 protsenti (2008. a. vastavalt 70,7 protsenti).

Seesami netotegevuskulud on 2008. aastal suurenenud 1,5% protsenti, neto kulusuhe² moodustas 2009. aasta 1. kvartalis 25,0 protsenti, kombineeritud suhe³ 97,5 protsenti (2008. aasta näitajad vastavalt 23,1 protsenti ja 93,8 protsenti).

¹ kahjuhüvitised ja kahjukäsitluskulud (neto)/tulu kindlustusmaksetest (neto)

² (kindlustuslepingute sõlmimiskulud ja administratiivkulud – edasikindlustuse komisjonitasud ja kasumiosalus) /tulu kindlustusmaksetest (neto)

³ neto kulusuhe + neto kahjusuhe

Suunad aastaks 2009

Aastaks 2009 ennustame kindlustusturu müügiimahtude kahanemist umbes kümnendiku ulatuses. Languse põhjusteks on majanduskriis Eestis ja maailmas, mis toob kaasa liisitud varade vähenemise, ettevõtete pankrotte ja eraisikute ostuvõime vähenemise.

2009. aastal kindlustuse hinnad oluliselt ei muutu. Jätkub tihe konkurents olemasolevate turuosaliste vahel, ei saa välistada mõnede turuosaliste tagasitõmbumist Eesti turult. Seoses majanduslangusega ennustame mõningast kahjususe kasvu, mis tuleneb kindlustuspettuste arvu suurenemisest.

Seesami tegevused oma eesmärkide saavutamiseks hõlmavad olemasoleva müügiorganisatsiooni efektiivsemaks tegemist ja kliendikesksemat lähenemist. Jätkuvalt paneme suurt rõhku oma kahjukäsitluse teenuse kvaliteedile.

KASUMIARUANNE

	31.03.2009	31.03.2008
Brutopreemiad	118 719 572	124 159 158
Edasikindlustuse maksed	-10 725 274	-10 400 156
Muutus ettemakstud preemiates	1 013 037	3 024 907
Muutus ettemakstud preemiates, edasikindlustaja osa	610 025	68 057
Netopreemiad	109 617 360	116 851 966
Investeeringute tulu	3 964 323	4 358 989
Kahjum/kasum investeeringute realiseerimisest	-627 133	2 783 301
Investeeringute õiglase väärtuse muutus	-1 077 496	-8 254 870
Muu tegevustulu	579 193	793 850
Tulud kokku	2 838 887	-318 730
Kindlustushüvitised ja kahjukäsitluskulud	-105 392 859	-84 355 941
Edasikindlustuse osa kindlustushüvitistes ja kahjukäsitluskuludes	25 905 913	1 699 606
Neto kindlustushüvitised	-79 486 946	-82 656 335
Kindlustuslepingute sõlmimiskulud	-17 401 452	-17 960 112
Administratiivkulud	-9 618 434	-8 656 676
Investeeringustegevuse juhtimise kulud	-330 535	-330 535
Tegevuskulud kokku	-27 350 421	-26 947 323
TEGEVUSKASUM	5 618 880	6 929 578
ARUANDEAASTA PUHASKASUM	5 618 880	6 929 578

BILANSS

	31.03.2009	31.12.2008
VARAD		
Materiaalne põhivara	72 030 787	72 172 710
Immateriaalne vara s.h. immateriaalne kindlustusvara	14 380 505	14 501 416
Finantsvarad		
Aktsiad ja fondiosakud, õiglasel väärtusel läbi kasumiaruande	103 693 145	87 281 658
Võlainstrumentid õiglasel väärtusel läbi kasumiaruande	380 987 645	399 831 964
Muud		
Finantsvarad kokku	484 680 790	487 113 622
Muud nõuded	12 314 745	10 971 766
Nõuded edasikindlustuslepingutest	66 728 854	38 503 059
Nõuded kindlustustegevusest	13 931 771	14 871 612
Raha ja raha ekvivalendid	29 964 447	16 074 430
VARAD KOKKU	694 031 899	654 208 614

OMAKAPITAL JA KOHUSTUSED

Omakapital		
Aktsiakapital	46 939 800	46 939 800
Aazhio	20 324 472	20 324 472
Reservkapital	15 801 286	15 801 286
Jaotamata kasum	241 708 163	236 089 283
Omakapital kokku	324 773 721	319 154 841
Kohustused		
Kohustused kindlustuslepingutest	344 482 146	320 840 638
Kohustused edasikindlustuslepingutest		1 033 460
Muud kohustused kindlustustegevusest	8 444 462	8 391 845
Muud eraldised	14 203 436	2 563 535
Maksukohustused	2 128 134	2 224 295
Kohustused kokku	369 258 178	335 053 773
OMAKAPITAL JA KOHUSTUSED KOKKU	694 031 899	654 208 614

RAHAVOOGUDE ARUANNE

	I kv 2009	I kv 2008
Rahavoog äritegevusest		
Laekunud kindlustusmaksetest	111 265 886	116 529 448
Tasutud edasikindlustusmaksed	-77 950 900	-9 434 949
Makstud kindlustushüvitiseks ja kahjukäsitluskuludeks	-13 604 994	-81 317 422
Makstud tegevuskulud	-22 129 770	-25 405 220
Laekunud intressid	8 042 092	12 345 634
Laekunud dividendid		
Aktsiate ja osaluste ost/müük, neto	-21 082 943	-786 290
Rahavood võlainstrumentidest ja deposiitidest	30 394 382	-13 639 000
Rahavood kinnisvarainvesteeringutest		
Makstud investeeringute haldamise kulud	-330 535	-330 535
Kokku rahavoog äritegevusest	14 603 218	-2 038 334
Rahavoog investeerimistegevusest		
Põhivara soetamine	-711 005	-65 991 729
Kokku rahavoog investeerimistegevusest	-711 005	-65 991 729
RAHAVOOG KOKKU	13 892 213	-68 030 063
Raha ja raha ekvivalendid perioodi alguses	16 072 234	81 476 347
Raha ja raha ekvivalendid perioodi lõpus	29 964 447	13 446 284
MUUTUS RAHA- JA PANGAKONTODE JÄÄKIDES	13 892 213	-68 030 063

OMAKAPITALI MUUTUSTE ARUANNE

I kv 2009

	Aksiakapital	Aazhio	Reservkapital	Jaotamata kasum	Kokku
Majandusaasta algbilanss	46 939 800	20 324 472	15 801 286	236 089 283	319 154 841
Arvestusmeetodi muutuse mõju					
Korrigeeritud algbilanss					
Reservkapitali muutus					0
Aruandeperioodi kasum/kahjum				5 618 880	5 618 880
Fondiemissioon					0
Aruandeperioodi lõppbilanss	46 939 800	20 324 472	15 801 286	241 708 163	324 773 721

LISAD

Lisa 1

Vahearuaude koostamise põhimõtted

Seesam Rahvusvaheline Kindlustuse AS-i 2009 aasta I kvartali vahearuanne on koostatud kooskõlas Rahvusvaheliste Finantsaruandluse Standarditega (IFRS) ja Rahvusvaheliste Finantsaruandluse Tõlgenduste Komitee (IFRIC) poolt välja antud tõlgendustega, mis on vastu võetud Euroopa Liidu poolt.

Seesam Rahvusvaheline Kindlustuse AS-i arvestus- ja esitusvaluutaks on Eesti kroon.

Seesam Rahvusvahelise Kindlustuse AS juhatuse hinnangul kajastab käesolev vahearuanne õigesti ja õiglaselt seltsi finantsseisundit ja majandustulemusi.

Lisa 2

Netopreemiad

	I kvartal 2009	I kvartal 2008
Kogutud kindlustusmaksed	118 719 572	124 159 158
Muutus ettemakstud preemiate eraldises	1 013 037	3 024 907
Tulu kindlustusmaksetest kokku	119 732 609	127 184 065
Edasikindlustuse preemiad	-10 725 274	-10 400 156
Muutus ettemakstud preemiate eraldises, edasikindlustaja osa	610 025	68 057
Edasikindlustuse maksed kokku	-10 115 249	-10 332 099
Kokku	109 617 360	116 851 966

Lisa 3

Investeeringute tulu

	I kvartal 2009	I kvartal 2008
Investeeringute tulu	3 964 323	4 358 989
Kahjum/kasum investeeringute realiseerimisest	-627 133	2 783 301
Investeeringute õiglase väärtuse muutus	-1 077 496	-8 254 870
Kokku	2 259 694	-1 112 580

Lisa 4**Neto kindlustushüvitised**

	I kvartal 2009	I kvartal 2008
Makstud kahjud	-81 377 700	-84 145 173
Kahjukäsitluskulud	-4 676 795	-3 119 648
Regressid ja jääkvara realiseerimine	5 316 181	4 371 953
Muutus rahuldamata nõuete eraldises	-24 654 545	-4 208 887
Muutus möödumata riskide eraldises	0	2 745 814
Kokku	-105 392 859	-84 355 941
Edasikindlustuse osa kahjunõuetes	1 171 604	175 603
Edasikindlustuse osa rahuldamata nõuete reservi muutuses	24 734 309	1 524 003
Kokku	25 905 913	1 699 606
Neto kindlustushüvitised kokku	-79 486 946	-82 656 335

Lisa 5**Muu tegevustulu**

	I kvartal 2009	I kvartal 2008
Edasikindlustuse komisjonitasud ja kasumiosalus	405 518	420 213
Edasikindlustaja osa sõlmimisväljaminekutes	-122 924	-98 326
Muud tulud	296 599	471 963
Kokku muu tegevustulu	579 193	793 850

Lisa 6**Tegevuskulud**

	I kvartal 2009	I kvartal 2008
Tööjõukulu	11 291 641	10 906 924
Vahendustasud maakleritele	10 949 645	10 484 441
Materiaalse ja immateriaalse vara väärtuse muutus	1 030 213	793 880
Tasutud rent ja kommunaalmaksud	1 726 806	913 199
Muud tegevuskulud	1 967 515	2 835 890
Kokku	26 965 820	25 934 334
Kapitaliseeritud sõlmimiskulude muutus	54 066	682 454
Investeeringustegevuse juhtimise kulud	330 535	330 535
Kokku tegevuskulud	27 350 421	26 947 323

Lisa 7**Immateriaalne ja materiaalne põhivara**

	Jääk- maksumus 31.12.2008	Põhivara soetamine 2009.a.	Põhivara müük ja maha- kandmine 2009.a	Kulum 2009.a.	Jääk- maksumus 31.03.2009
Immateriaalne põhivara	1 339 917	80 657		-147 502	1 273 072
Materiaalne põhivara					0
Mootorsõidukid	2 939 480			-208 840	2 730 640
Riistvara	802 318	494 870		-139 904	1 157 284
Kontoritehnika	1 636 656	125 665	-18 191	-113 502	1 630 628
Kunst	60 000				60 000
Muu inventar	2 513 356	138 443		-93 094	2 558 705
Ettemaksed	0				0
Hooned	64 220 900			-327 370	63 893 530
Kokku	72 172 710	758 978	-18 191	-882 710	72 030 787

Lisa 8**Finantsvarad**

	31.03.2009	Osakaal	31.12.2008	Osakaal
Börsil noteeritud finantsvarad	318 529 548	66%	354 745 828	73%
Börsil noteerimata finantsvarad	83 343 034	17%	65 971 073	14%
Fondiosakud	82 808 208	17%	66 396 721	14%
Kokku	484 680 790	100%	487 113 622	100%

Lisa 9**Finantsvarade jagunemine krediidireitingute lõikes**

	Fikseeritud tulumääraga väärtpaberid	Muutuva tulumääraga väärtpaberid	Raha ja raha ekvivalendid	Kokku	%
AAA	75 791 553			75 791 553	15%
AA+	17 081 179			17 081 179	3%
AA	11 022 427			11 022 427	2%
Aaa	60 112 389			60 112 389	12%
A+	31 894 680			31 894 680	6%
A2	12 598 314			12 598 314	2%
A	20 795 471			20 795 471	4%

A-	26 536 627			26 536 627	5%
Aa1			16 583 709	16 583 709	3%
A1			13 332 808	13 332 808	3%
Baa3	5 734 097			5 734 097	1%
Baa2	1 563 315			1 563 315	0%
BBB+	45 247 101			45 247 101	9%
BB+	3 027 447			3 027 447	1%
BBB	2 412 686			2 412 686	0%
BB	4 712 261			4 712 261	1%
Reitinguta	62 458 098	103 693 145	47 930	166 199 173	32%
Kokku	380 987 645	103 693 145	29 964 447	514 645 237	100%

Seisuga 31.12.2008

	Fikseeritud tulumääraga väärtpaberid	Muutuva tulumääraga väärtpaberid	Raha ja raha ekvivalendid	Kokku	%
AAA	76 420 379			76 420 379	15%
AA+	16 734 949			16 734 949	3%
AA	11 049 090			11 049 090	2%
Aaa	60 127 592			60 127 592	12%
AA-	4 925 848			4 925 848	1%
A+	46 091 323			46 091 323	9%
A	16 073 110			16 073 110	3%
A-	18 605 709			18 605 709	4%
Aa1			1 686 569	1 686 569	0%
A1	1 577 904		14 367 638	15 945 542	3%
Baa2	6 484 426			6 484 426	1%
BBB+	72 663 970			72 663 970	14%
BB+	3 418 002			3 418 002	1%
BBB	15 893 102			15 893 102	3%
BB	4 680 425			4 680 425	1%
Reitinguta	45 086 135	87 281 658	20 223	132 388 016	26%
Kokku	399 831 964	87 281 658	16 074 430	503 188 052	100%

Lisa 10

Finantsvarade jaotus pikkuse järgi

Seisuga 31.03.2009

	Fikseeritud tulumääraga väärtpaberid	Muutuva tulumääraga väärtpaberid	Raha ja raha ekvivalendid	Kokku	%
0-1 aasta	128 275 284	103 693 145	29 964 447	261 932 876	51%
1-3 aastat	106 037 007			106 037 007	21%
3-5 aastat	127 784 031			127 784 031	25%
5-7 aastat	18 891 323			18 891 323	4%
Kokku	380 987 645	103 693 145	29 964 447	514 645 237	100%

Seisuga 31.12.2008

	Fikseeritud tulumääraga väärtpaberid	Muutuva tulumääraga väärtpaberid	Raha ja raha ekvivalendid	Kokku	
0-1 aasta	152 446 283	87 281 658	16 074 430	255 802 371	51%
1-3 aastat	100 865 756			100 865 756	20%
3-5 aastat	126 932 868			126 932 868	25%
5-7 aastat	19 587 057			19 587 057	4%
Kokku	399 831 964	87 281 658	16 074 430	503 188 052	100%

Lisa 11**Võlakirjade ja fikseeritud tulumääraga väärtpaberite jaotus emitentide lõikes**

	31.03.2009	Osakaal	31.12.2008	Osakaal
Eesti ettevõtete võlakirjad	0	0%	7 986 603	2%
Välisriikide ettevõtete võlakirjad	113 071 169	30%	143 374 828	36%
Eesti finantsasutuste võlakirjad	1 563 315	0%	1 577 904	0%
Välisriikide finantsasutuste võlakirjad	16 756 524	4%	0	0%
Välisriikide valitsuste võlakirjad	249 596 637	66%	246 892 629	62%
Kokku	380 987 645	100%	399 831 964	100%

Lisa 12**Nõuded**

	31.03.2009	31.12.2008
Nõuded kindlustustegevusest	13 931 771	14 871 612
Kokku	13 931 771	14 871 612

Muude nõuete all on käsitletud esitatud regressinõudeid ja müügil jääkvara väärtust kokku summas 7 992 652 krooni (2008 aastal 10 971 765 krooni).

Lisa 13**Nõuded edasikindlustuslepingutest**

	31.03.2009	31.12.2008
Nõuded edasikindlustusest	4 621 314	1 739 853
Ettemakstud preemiate eraldise edasikindlustaja osa	2 086 582	1 476 557
Rahuldamata nõuete eraldise edasikindlustaja osa	60 020 958	35 286 649
Kokku	66 728 854	38 503 059

Lisa 14**Kohustused kindlustuslepingutest**

	31.03.2009	31.12.2008
Ettemakstud preemiate eraldis	131 561 597	132 574 634
Teadaolevate kahjude eraldis	176 654 000	155 054 708
Toimunud, kuid teatamata kahjude eraldis	28 922 535	26 588 631
Kaudsete kahjukäsitluskulude eraldis	7 344 014	6 622 665
Muud tehnilised eraldised	0	0
Kokku	344 482 146	320 840 638

Lisa 15**Muud finantskohustused**

	31.03.2009	31.12.2008
Kindlustusvõtjate ettemaks	1 843 648	2 077 457
Kohustused kinnitatud kahjuhüvitistest kindlustusvõtjatele	1 085 901	863 220
Kohustused kindlustusvahendajate ees	886 648	903 024
Edasikindlustuse osa sõlmimisväljaminekutes	304 193	181 269
Muud eraldised	14 203 436	2 563 535
Võlad hankijatele	1 452 553	1 503 789
Tulumaksu kohustus	769 667	852 439
Sotsiaalmaksu kohustus	1 358 467	1 371 856
Puhkusetasu kohustus	2 434 786	2 054 589
Muud kohustused	436 733	808 497
Kokku	24 776 032	13 179 675

Lisa 16**Kolm suuremat kindlustusliiki**

	Sõidukikindlustus		Ettevõtte varakindlustus		Liikluskindlustus	
	1 kv 2009	1 kv 2008	1 kv 2009	1 kv 2008	1 kv 2009	1 kv 2008
	Bruto preemiad	52 750 680	60 126 862	13 175 215	12 295 509	26 066 415
Bruto teenitud preemiad	55 678 622	62 812 662	13 085 701	12 420 348	25 606 974	27 407 357
Bruto kahjunõuded	47 004 516	48 794 930	6 458 102	2 341 593	18 229 179	25 552 749
Tegevuskulud	8 473 112	8 779 315	2 806 633	2 339 197	3 076 799	3 147 086